

表達藝術於復康服務： 專業培訓及實施

李萱彤女士

註冊藝術心理治療師

香港大學行為健康教研中心高級研究統籌
及香港大學表達藝術治療碩士課程實習統籌

韓卓妍女士

香港大學行為健康教研中心研究統籌



Presentation at 40th Anniversary Symposium
(Fu Hong Society)



香港大學行為健康教研中心
Centre on Behavioral Health, HKU

計劃內容

3日培訓工作坊

關於表達藝術於復康服務的實踐

5 個表達藝術介入小組

每小組共10 節
每節 1.5 小時

4 節督導小組

每節 3 小時

10 節現場督導

每節 1.5 小時

成效研究

對小組成效之評估



何為表達藝術?

- 表達藝術包括 **5 種** 主要藝術媒介
- 表達藝術透過使用藝術去推動**正面**改變
- 低技巧/ 高敏度



小組形式

- 10節小組，每節小組1.5小時，為期10周
- 共5個參與單位，對象包括智障人士或精神病復康人士
- 每個小組由1 – 2位參與過培訓的同工負責帶領
- 每個小組包括 6 – 8位組員
- 目標：推廣組員的心理社交及情緒健康

小組流程

Check-in 及小組規則設定

開始儀式

熱身活動

主要活動

分享

結束儀式



小組規則

玩樂性
非批判性
鼓勵性
同理心
一致性
安全性



舞動熱身



視覺藝術活動



分享環節



結束



同事分享



成效研究

中心	參加者	受測者	性別	年齡
<ul style="list-style-type: none">• 樂華成人訓練中心• 順利成人訓練中心• 麗瑤之家• 悅行之家• 康晴天地	<ul style="list-style-type: none">• 智障人士 (ID; n= 20)• 精神復康人士 (MH; n= 15)	<ul style="list-style-type: none">• 職員• 照顧者• 參加者	<ul style="list-style-type: none">• F = 26• M = 9	<ul style="list-style-type: none">• 31 – 79歲• 平均年齡: 56.8



小組前後問卷

- 小組前後
- 2016年3月& 6月

症狀困擾	ID	MH
	Aberrant Behavior Checklist (異常行為量表)	Brief Symptom Inventory (簡易症狀評估表)
正向負向情感	Positive and Negative Affect Schedule (正負向情感量表)	Positive and Negative Affect Schedule (正負向情感量表)
情感表達	Expressive Communication Forms (表達性溝通能力量表)	Berkeley Expressivity Questionnaire (伯克利情緒表達量表)



小組前後問卷

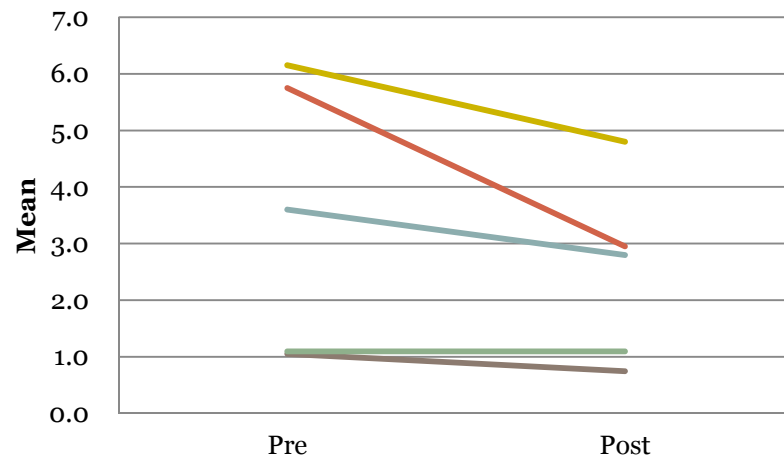
職員	ID	MH
	Aberrant Behavior Checklist (異常行為量表)	Positive and Negative Affect Schedule (正負向情感量表)
	Positive and Negative Affect Schedule (正負向情感量表)	
	Expressive Communication Forms (表達性溝通能力量表)	
家人/照顧者	Aberrant Behavior Checklist (異常行為量表)	Positive and Negative Affect Schedule (正負向情感量表)
	Positive and Negative Affect Schedule (正負向情感量表)	
	Expressive Communication Forms (表達性溝通能力量表)	
參加者		Brief Symptom Inventory (簡易症狀評估表)
		Positive and Negative Affect Schedule (正負向情感量表)
		Berkeley Expressivity Questionnaire (伯克利情緒表達量表)



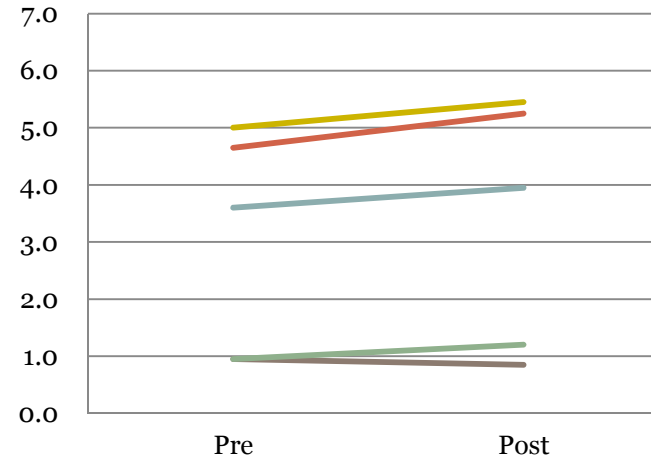
症狀困擾

Aberrant Behavior Checklist 異常行為量表

職員評估



家人/照顧者評估



- 呆滯懶散, 孤僻離群
- 急躁, 煩亂, 哭號
- 過度活躍, 不順從的行為模式
- 刻板重覆的行為模式
- 說話模式不恰當

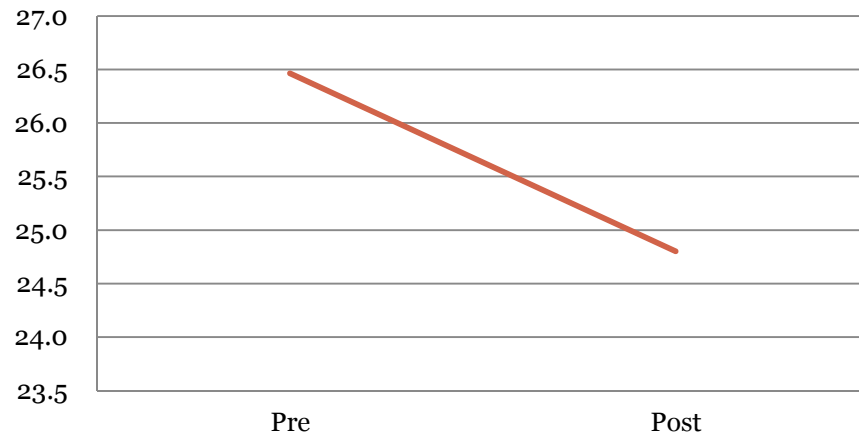
ID 參加者 (N=20)	To Mean (SD)	T1 Mean (SD)	
職員評估	17.65 (14.68)	12.4 (16.56)	*
家人/照顧者評估	15.15 (14.05)	16.7 (17.75)	



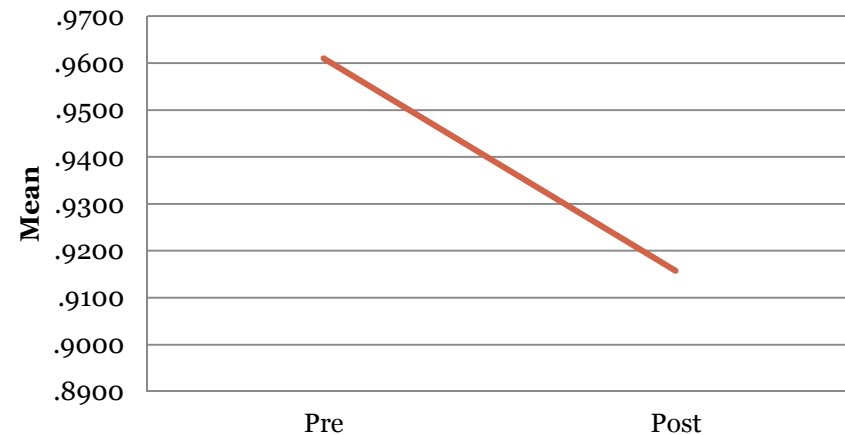
症狀困擾

Brief Symptom Checklist (Self-report) 簡易症狀評估表 (自評)

Positive Symptom Total 精神健康問題總分



General Severity Index 綜合性嚴重指標



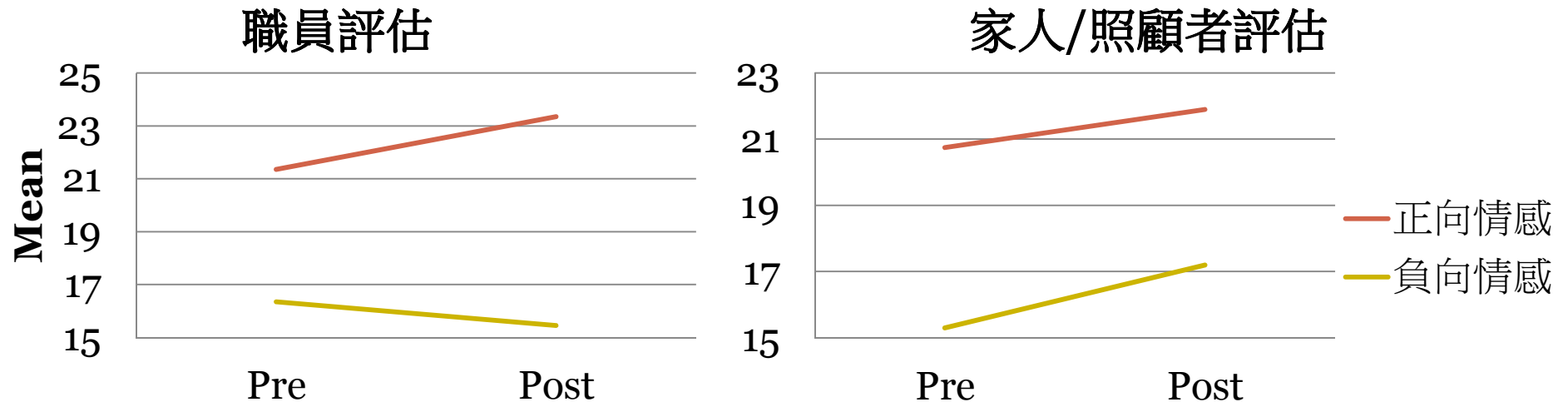
MH參加者 (N=15)	To Mean (SD)	T1 Mean (SD)
綜合性嚴重指標	.961 (.743)	.916 (.850)
精神健康問題總分	26.5 (16.2)	24.8 (17.0)



正負向情感

Positive and Negative Affect Schedule

正負向情感量表



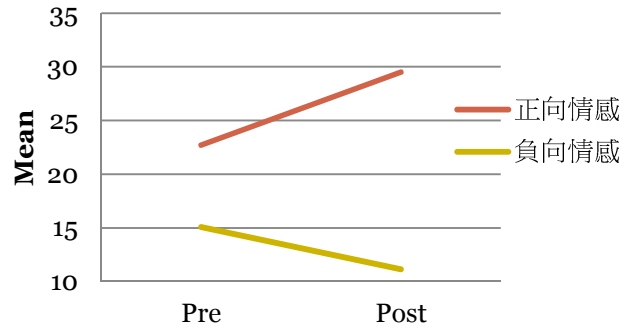
ID 參加者 (N=20)		To Mean (SD)	T1 Mean (SD)
職員評估	正向	21.35 (6.52)	23.35 (7.83)
	負向	16.35 (5.06)	15.45 (6.67)
家人/照顧者評估	正向	20.75 (6.46)	21.90 (6.91)
	負向	15.30 (5.87)	17.20 (5.70)



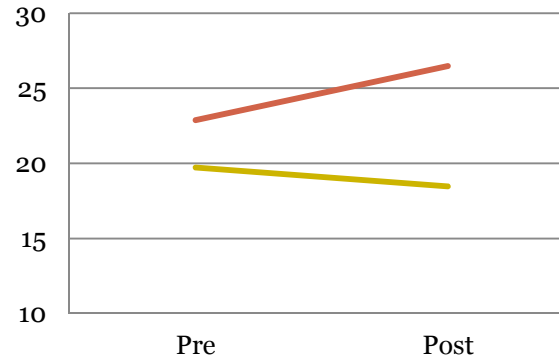
正負向情感

Positive and Negative Affect Schedule 正負向情感量表

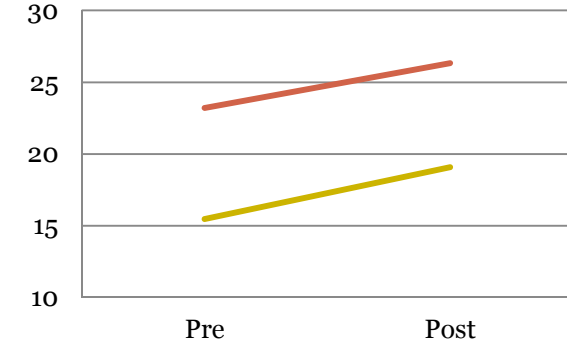
職員評估



參加者自評



家人/照顧者評估

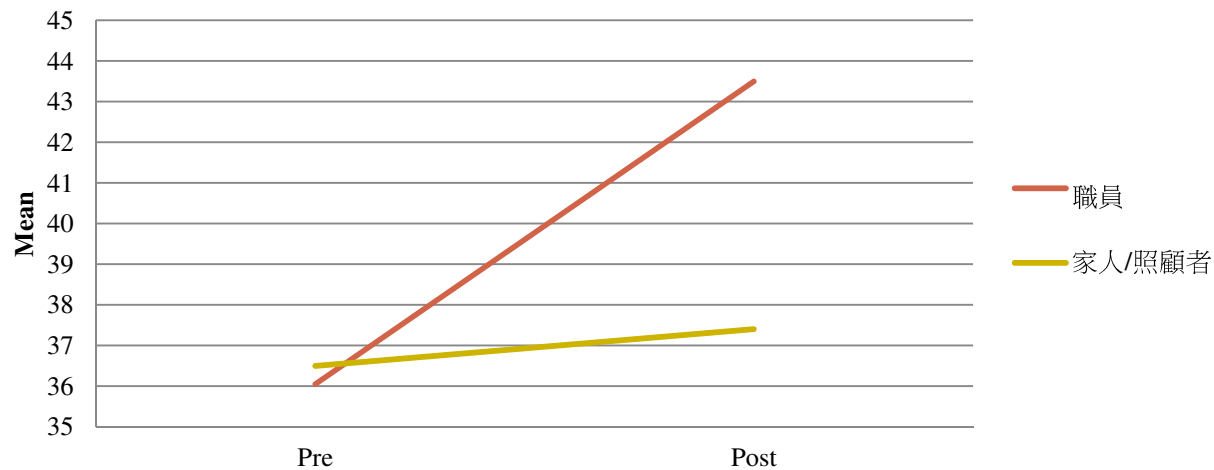


MH 參加者 (N=15)		To Mean (SD)	T1 Mean (SD)	
職員	正向情感	23.40 (6.70)	30.13 (9.40)	**
	負向情感	14.93 (3.28)	11.67 (2.61)	**
家人/照顧者	正向情感	23.20 (6.32)	26.33 (7.31)	
	負向情感	15.47 (4.17)	19.07 (7.10)	
參加者	正向情感	22.87 (7.88)	26.47 (8.67)	
	負向情感	19.73 (8.51)	18.47 (8.81)	



情感表達

Expressive Communication Forms 表達性溝通能力量表

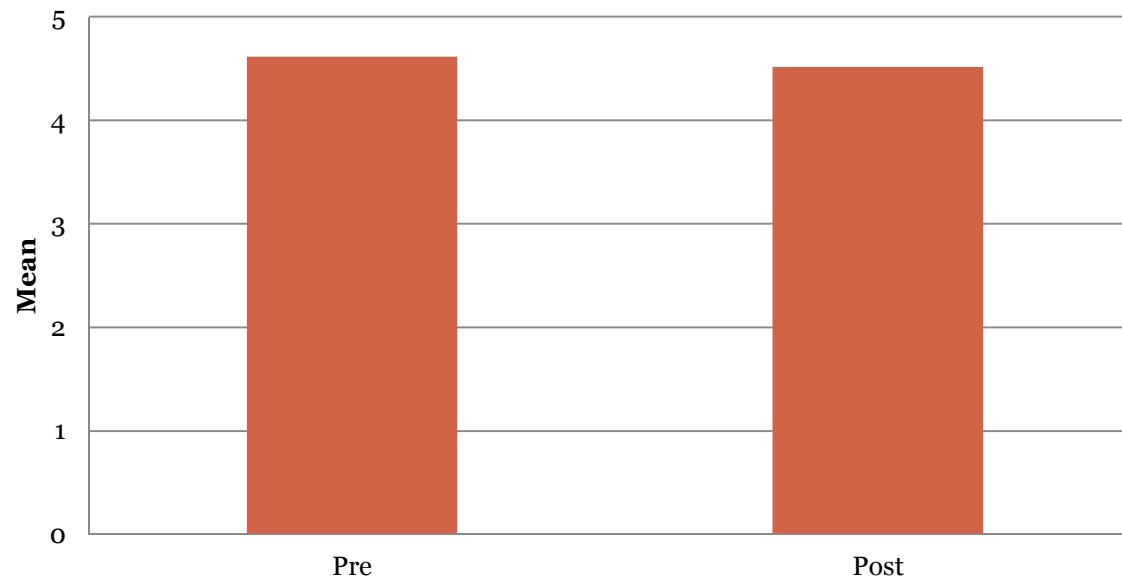


ID 參加者 (N=20)	To Mean (SD)	T1 Mean (SD)	
職員	36.05 (13.09)	43.5 (13.42)	*
家人/照顧者	36.5 (11.27)	37.4 (12.35)	



情感表達

Berkeley Expressivity Questionnaire 伯克利情緒表達量表



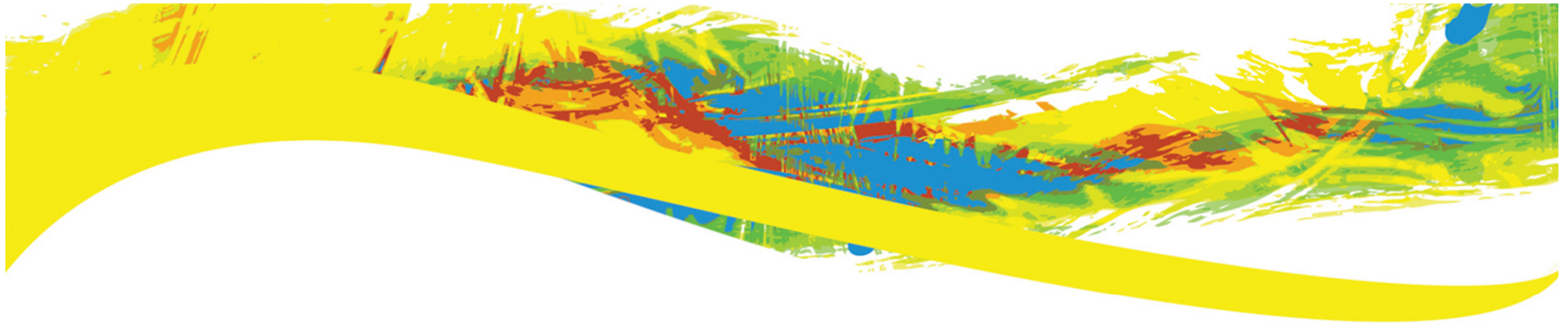
精神復康人士 (N=15)	To Mean (SD)	T1 Mean (SD)
伯克利情緒表達量表	4.6130 (1.03)	4.5148 (1.21)



研究結論

- 症狀困擾
 - ID 職員評估異常行為(significantly improvement $p < .05$)
 - MH參加者自評精神症狀 (trend decrease)
- 正負情感
 - ID職員評估正負向情感 (trend improvement)
 - MH職員評估正負向情感 (significantly improvement, $p < .05$)
 - MH參加者自評正負向情感 trend improvement)
- 情感表達
 - ID職員評估表達性溝通能力 (significant improvement, $p < .05$)
 - ID家人/照顧者評估表達性溝通能力 (trend improvement)
- 10 周表達藝術治療對智障人士和精神復康人士 的益處和train-the-trainer 的可行性
- 樣本收案僅20位智障人士參加者及15位精神復康人士參加者，其結果在類化上可能會受限。





香港大學行為健康教研中心
Centre on Behavioral Health, HKU

質性研究

- The Face Stimulus Assessment-Revised (FSA-R; Mattson, 2011)
- The Formal Elements Art Therapy Scale (FEAT; Gantt & Tabone, 1998; Nan & Hinz, 2012) is used as a framework for qualitative analysis

Theme	Description
Prominence of Color	How much color is used? Is the color only used to define an item or shape or is it used to color in the item or shape?
Color Fit	How well do the colors fit the facial features and objects in the drawing?
Implied Energy	Look at the way in which the picture was drawn, and imagine how much energy and effort it would take if you drew in the same manner. Consider the energy that is necessary to switch colors.
Logic	Do the components of this picture fit the task? Remember that this is supposed to be a picture of a human face.
Realism	Can you recognize all the elements in the picture? The more realistic and three-dimensional the elements are, the higher the rating would be.
Developmental Level	How would this picture be rated according to Lowenfeld's developmental levels?
Details of Objects & Environment	How many extra items are there in the drawings? How detailed are the various items?
Line Quality	How much control did the artist have when drawing the lines in the picture? Consider the "average" of the whole picture.
Perseveration	Does it seem that any of the lines or elements were drawn repeatedly and without conscious control?

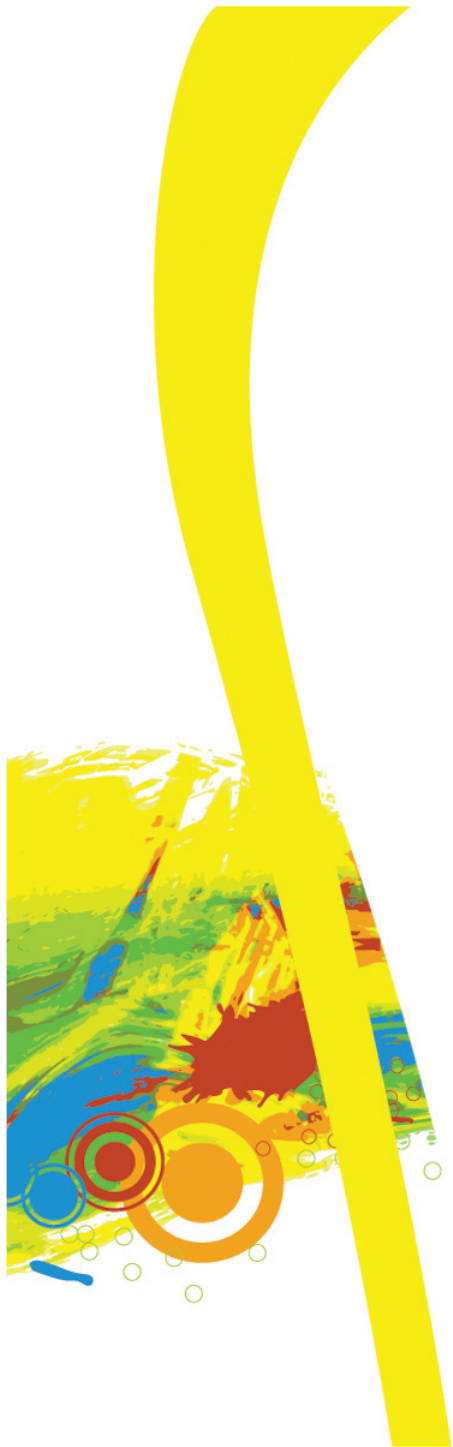


質性研究



Figure 1. Comparison of FSA drawing completed by Ms X, a female participant with intellectual disabilities, pre- (left) and post- (right) intervention.

Figure 2. Comparison of FSA drawing completed by Ms Y, a female participant with mental health difficulties, pre- (left) and post- (right) intervention.



thank
you!

htplee@hku.hk (Pandora)
cyhon@hku.hk (Tiffany)



香港大學行為健康教研中心
Centre on Behavioral Health, HKU